

行動観察・測定用 マーモセットケージ Cage for Marmosets

2分割式 TPM-MSC2

4分割式 TPM-MSC4



マーモセット専用の飼育・繁殖用ケージです。

天井ケージを取り付けた状態では外寸1200Wx750Dx2500Hmmと、従来のケージに比して極めて大型です。

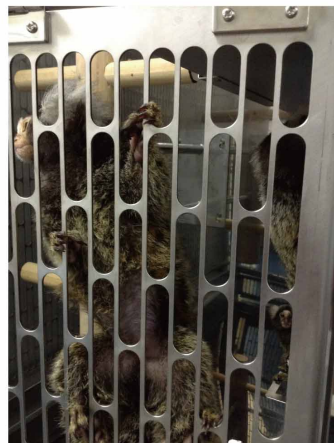
大型のまま複数ファミリーで飼育することもできますし、垂直仕切板あるいは垂直仕切格子板を装備して、縦に2分割にすることもできますし、さらに水平仕切板・糞尿トレイ・スノコ床を追加して、2列2段の4分割にすることもできます。

別売の木製遊具を内蔵することができます。木製遊具は、劣化すれば木部だけを交換できる構造です。

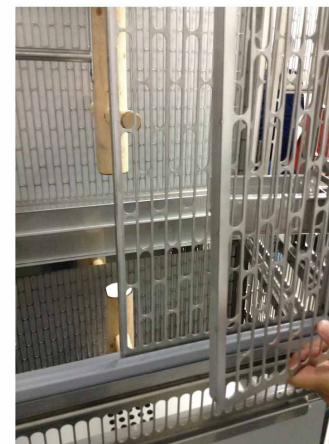
さらに別売の体重測定ユニット・3次元運動量測定ユニット・ビデオカメラを増設して、行動観察・行動測定を自動化することが可能です。



ケージを構成する金網格子パネルはすべて、ステンレス SUS304 (2.0tmm) の板にレーザー加工機で穴をあけたものです。溶接箇所はないので、溶接外れの心配がありません。丸棒と丸棒の交差点がないので、汚れが付きにくく、また汚れを除去するのが容易です。2.0tmm のステンレス板に必要な箇所にはプレスで折りを入れて補強をしていますので、極めて頑丈です。



ケージを連結した時には、引違ドアの奥側を開くことで、マーモセットがケージ間を自由に往来することができます。引き違いドアは“けんどん式”で、持ち上げて取り外すことができます。



ケージ正面・側面金網格子

側面引違ドア

仕切金網格子・仕切板

ドアレール



仕切金網格子板は、ケージを構成する金網格子パネルと同様に、ステンレス SUS304 (2.0tmm) の板にレーザー加工機で穴をあけたものです。

仕切板は、アルマイト処理済アルミ板です。

側面部とケージ中央部のいずれも同じ仕様です。

ドアレールは 1 枚板を鈍角に折って製作しており、さらにテフロンコーティングを施してありますので、汚れが簡単に落ちます。ケージ本体から簡単に着脱が可能ですので、完璧な洗浄も可能です。側面部と中央部のいずれのレールも着脱可能です。

ハンドルを持って、スノコ床を引き出します。ストッパーが設けられているので、少し持ち上げながら引き出します。スノコ床にはテフロンコーティングが施されており、汚れが簡単に落ちます。



アルマイト処理済アルミ製で、ケージ本体から着脱できます。空気孔と観察用窓があり、短時間ならばマーモセットを閉じ込めておくことができますので、輸送箱としてもご利用いただけます。巣箱前面は透明なドアが、巣箱後面にはアルミドアが付属しています。側面には円形の出入口があり、透明ドアをケージ外から開閉することができます。



スノコ板

巣箱

糞尿トレイ

天井ケージ



ハンドルを持って、糞尿トレイを引き出します。糞尿トレイはアルミ製で極めて軽く、アルマイト&特殊コーティングが施されており、汚れが簡単に落ちます。



アルマイト処理済アルミとPP樹脂でつくられており、極めて軽く頑丈な天井ケージです。3kgと軽量なので、どなたでも取り扱いが簡単です。内部に着脱式ステップ1個を内蔵しています。天井ケージ用スライドレールとともにケージ本体に簡単に取り付けことができ、ケージ正面から出入口の開閉が可能です。天井面はPP樹脂で、乳白色の半透明なので、もしも設置場所の照明が真上にあっても、拡散して優しい光をケージ内に導きます。

寸法：W446xD512x486Hmm

SUS316 製ラックマニホルドと SUS316 製自動給水バルブ CCV-50 で構成される自動給水システムを、ケージ背面に装備しています。CCV-50 は幼弱マウス・ラット・マーモセットに適した自動給水バルブです。

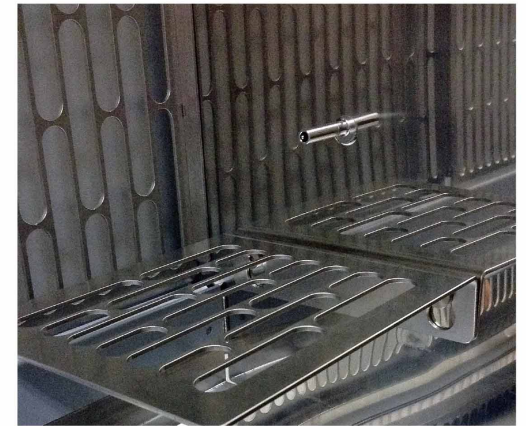
専用工具を使うことで、バルブ自体をユーザーのどなたでも分解・洗浄・オートクレーブ滅菌をしていただくことが可能ですし、内部部品を交換することで新品と同様の性能を取り戻すことができます。

自動給水バルブは、ワンタッチカプラーを介してラックマニホルドに装着されますので、バルブを簡単に取り外してメンテナンスをすることができます。ラックマニホルド自体も、ユーザーのどなたでも分解して洗浄し、オートクレーブ滅菌をしていただくことができます。

ラックマニホルドはどのような部屋配管にもワンタッチカプラーで接続することが可能です（日本製あるいは欧米製のカプラーを用意しております）。



ステンレス SUS304 (2.0tmm) の板にレーザー加工機で穴をあけたものです。ダルマボッチでケージ本体と簡単に着脱でき、必要に応じてネジ固定もできますので、マーモセットの行動や悪戯では外れません。



自動給水システム

ベランダ



2 分割あるいは分割なしでお使いになるときに、上下の中心にマーモセットが休む場所を提供するものです。

上段コンパートメントのスノコ床のレールを利用して装着装着します。ステンレス SUS304 (2.0tmm) の板にレーザー加工機で穴をあけたものです。なおベランダはテフロンコーティングが施されており、汚れが簡単に落ちます。

着脱ステップ

給餌器



ポリプロピレン樹脂製の給餌器です。取り扱いのためにステンレスノブが付属しています。ステンレス製枠に入れてケージ正面給餌器挿入口からセットします。

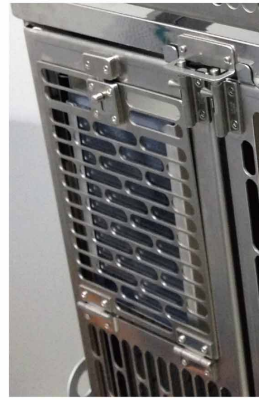
寸法：113x165x45Hmm

親子ドアになっており、親ドアはハンドル1つで開閉できます。子ドアは上下のカンヌキをリリースすると開きます。

★動物出入口



★巣箱挿入口・給餌器挿入口

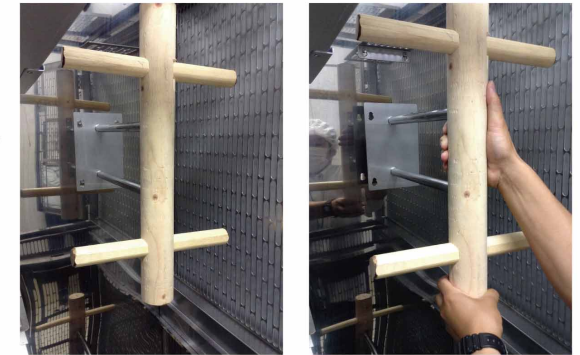


★ケージ正面ドア



着脱木製遊具

杉と檜を組み合わせた木製遊具です。ステンレス製ステイとダルマボッチでケージ本体と簡単に着脱ができます。木部だけを交換することもできます。



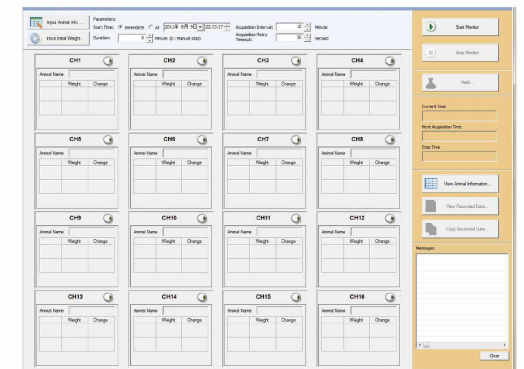
自動体重測定用スケールユニット

100mg 単位最大 6000g まで計測できる精密秤を内蔵するスケールユニットを、ケージに取り付けることができます。スケールユニットからコンピューターまでは無線ネットワークで測定データを送ります。ソフトウェアが自動的に記録し、テキストファイル形式で出力します。



時系列データ収集ソフトウェア

活動量・体重・飲水量の時系列データを自動的に記録し、テキストファイル形式で保存することのできるシステムです。Windows 7 起動の PC で動作します。



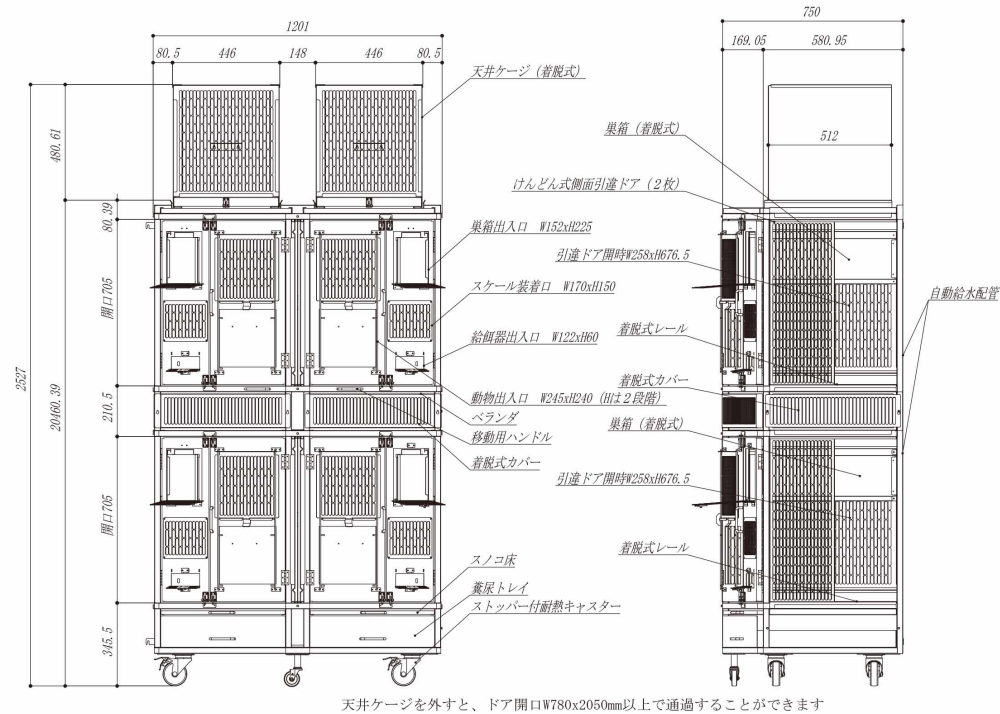
部品構成

<分割なし>

分割なしの状態では、コンパートメントは 1200Wx750D(580D)x1600Hmm という飼育空間になります。各コンパートメントには給餌器 (4)・自動給水バルブ (4)・ステップ (8・着脱可)・木製遊具 (4・別売)・ベランダ (2)・糞尿トレイ (2) を装備します。

<2分割式>

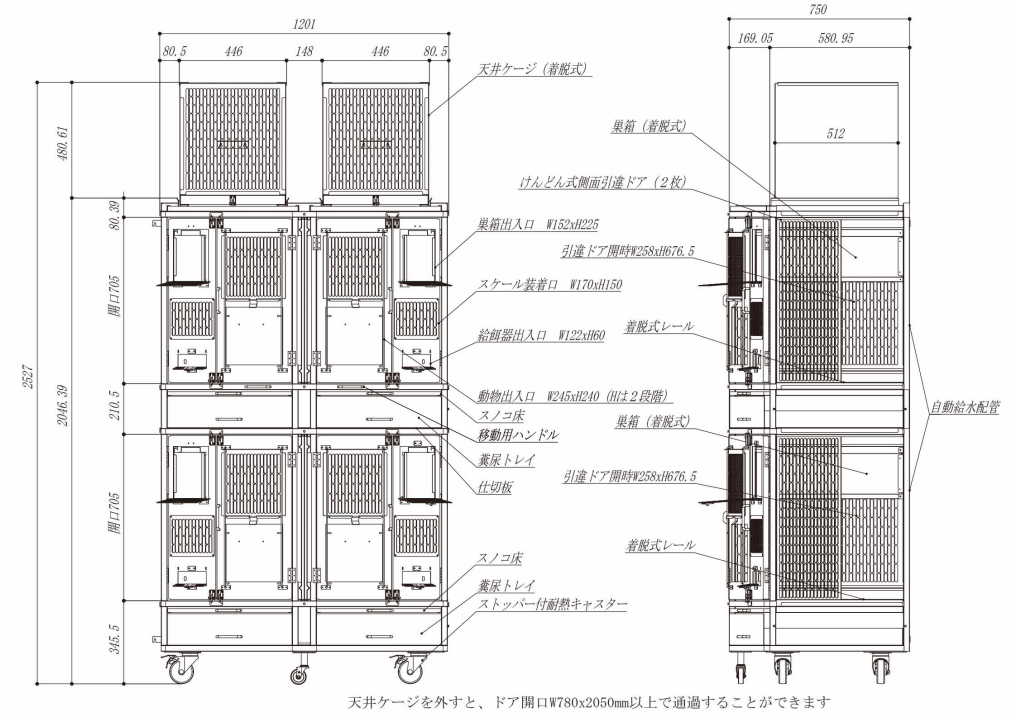
2分割の状態では、コンパートメントは 600Wx750D(580D)x1600Hmm という飼育空間になります。各コンパートメントには給餌器 (2)・自動給水バルブ (2)・ステップ (4・着脱可)・木製遊具 (2・別売)・ベランダ (1)・糞尿トレイ (1) を装備します。



- | | |
|---|--|
| 1) ケージ本体 (フレーム・背面パネル・床面パネル・側面パネル・側面仕切板・キャスター付)(1) | 8) 自動給水システム
ワンタッチカプラー付ラックマニホールド (1)・
自動給水バルブ (4) |
| 2) 垂直仕切板 (2: 各段 1) | 9) 天井ケージ (着脱ステップ・仕切板付)(2) |
| 3) 垂直仕切格子板 (4: 各段 2) | 10) 給餌器 (4) |
| 4) スノコ床 (2) ベランダ (2) | 11) 着脱ステップ (8) |
| 5) 巣箱 (2) | 12) 着脱木製遊具 (4: 別売) |
| 6) 水平仕切板 (0) | |
| 7) 糞尿トレイ (2) | |

<4分割式>

4分割の状態では、コンパートメントは 600Wx750D(580D)x725Hmm という飼育空間になります。各コンパートメントには給餌器 (1)・自動給水バルブ (1)・ステップ (2・着脱可)・木製遊具 (1・別売)・糞尿トレイ (1) を装備します。



- | | |
|---|--|
| 1) ケージ本体 (フレーム・背面パネル・床面パネル・側面パネル・側面仕切板・キャスター付)(1) | 8) 自動給水システム
ワンタッチカプラー付ラックマニホールド (1)・
自動給水バルブ (4) |
| 2) 垂直仕切板 (2: 各段 1) | 9) 天井ケージ (着脱ステップ・仕切板付)(2) |
| 3) 垂直仕切格子板 (4: 各段 2) | 10) 給餌器 (4) |
| 4) スノコ床 (4) ベランダ (0) | 11) 着脱ステップ (8) |
| 5) 巣箱 (4) | 12) 着脱木製遊具 (4: 別売) |
| 6) 水平仕切板 (2) | |
| 7) 糞尿トレイ (4) | |

部品を追加・交換することで、2分割式を4分割式に、あるいは4分割式を2分割式に変更してお使いいただくことができます。